



PONTIFICIA UNIVERSIDAD
CATOLICA DEL ECUADOR

Universidad Autónoma
de Nicaragua

Escuela de Post Grado
FM/UMSS



Oficina de Educación Médica



Un nuevo esfuerzo para un
constante desafío

Maestría en Educación
Superior en Salud

TESIS INTERDISCIPLINAR DE GRADO

Para optar al grado académico de Magister en Educación Superior en Salud

TITULO: SALUD MATERNO INFANTIL I

SIGLA: 17

AUTORES: Arevalo Valdivia Jaime A.
Escobar Gutiérrez Carlos V.

Vega Linares Nelson

TUTOR: Stambuk S.Ljubi

LIBRO DE BLOQUE

Del Estudiante y del Tutor Facilitador

Cochabamba, marzo de 1999

INDICE

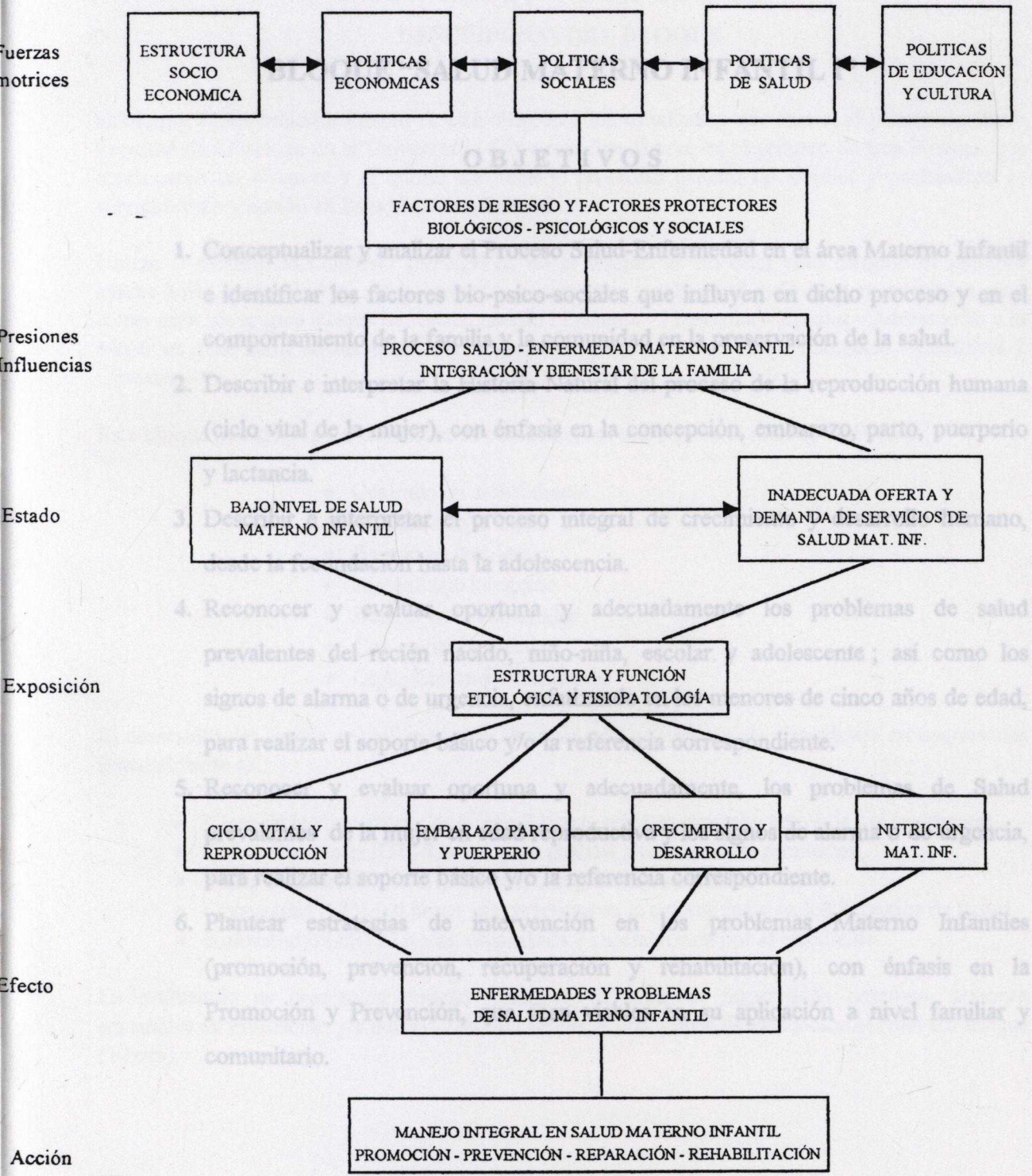
	PAG.
GUIA DEL ESTUDIANTE	1 - 40
Ubicación del Bloque	1
Marco del Bloque	2
Objetivos del Bloque	3
Descripción del Bloque	4
Semana 1	5 - 10
Semana 2	11 - 16
Semana 3	17 - 22
Semana 4	23 - 28
Semana 5	29 - 34
Semana 6	35 - 40
GUIA DEL DOCENTE	41 - 67
Semana 1	41 - 45
Semana 2	46 - 50
Semana 3	51 - 54
Semana 4	55 - 58
Semana 5	59 - 63
Semana 6	64 - 67

**FACULTAD MEDICINA : M.E.S.S.
PROPUESTA DE ESTRUCTURA CURRICULAR
(Corregida el 9 de junio de 1998)**

CURSO	BLOQUE						TOTAL SEMANAS
	6 semanas	6 semanas	6 semanas	6 semanas	6 semanas	6 semanas	
5to. AÑO	Gestión	SopORTE Intermedio de Vida	Sistema Neuro Endócrino	Piel y Sistemas Sensoriales	Salud Materno Infantil III	Salud Ocupacional	Electiva 42
4to. AÑO	Salud Mental II	Sistema Cardio Respiratorio II	Sistema Digestivo II	Sistema Hematopoyético y Linfa	Sistema Nefrourológico	Salud de la Tercera Edad.	Electiva 42
3er. AÑO	Respuestas a situaciones de Salud	Salud Mental I.	Sistema Cardio Respiratorio I	Sistema Digestivo I	Salud Materno Infantil II	S. Locomotor	Electiva 42
2do. AÑO	Salud Familiar y Desarrollo Humano	Epidemiología General	Soporte Básico de Vida	Metabolismo y Nutrición	Inmunológico	Inflamación e infección	Enfermedades Ambientales 42
1er. AÑO	Educación y Salud	La vida y sus Bases Moleculares	Investigación	Estructura y Función	Situación de Salud en Bolivia	Introducción a la Teoría de Sistemas. Ciclo de Vida y Adaptación	Salud Materno Infantil I 42

Elaborado : Oficina de Educación Médica - Fac. Medicina / U.M.S.S.
1998/11

MARCO DEL BLOQUE



DESCRIPCION DEL BLOQUE

BLOQUE "SALUD MATERNO INFANTIL I"

OBJETIVOS

1. Conceptualizar y analizar el Proceso Salud-Enfermedad en el área Materno Infantil e identificar los factores bio-psico-sociales que influyen en dicho proceso y en el comportamiento de la familia y la comunidad en la preservación de la salud.
2. Describir e interpretar la Historia Natural del proceso de la reproducción humana (ciclo vital de la mujer), con énfasis en la concepción, embarazo, parto, puerperio y lactancia.
3. Describir e interpretar el proceso integral de crecimiento y desarrollo humano, desde la fecundación hasta la adolescencia.
4. Reconocer y evaluar oportuna y adecuadamente los problemas de salud prevalentes del recién nacido, niño-niña, escolar y adolescente; así como los signos de alarma o de urgencia, enfatizando en los menores de cinco años de edad, para realizar el soporte básico y/o la referencia correspondiente.
5. Reconocer y evaluar oportuna y adecuadamente, los problemas de Salud prevalentes de la mujer en edad reproductiva y los signos de alarma o de urgencia, para realizar el soporte básico y/o la referencia correspondiente.
6. Plantear estrategias de intervención en los problemas Materno Infantiles (promoción, prevención, recuperación y rehabilitación), con énfasis en la Promoción y Prevención, que sean viables en su aplicación a nivel familiar y comunitario.

BLOQUE SALUD MATERNO INFANTIL I

DESCRIPCION DEL BLOQUE

El bloque Salud Materno Infantil I, está dirigido a los estudiantes que cursan el primer año de la Facultad de Medicina de la *Universidad Mayor de San Simón*, es el primero de tres bloques que continuarán en el tercer y el quinto año, con el propósito general de ampliar y profundizar el conocimiento y acción en Salud Materno Infantil.

Utiliza el término *MATERNO INFANTIL* en el sentido de no estar solo dirigido al binomio Madre-Niño, sino más bien en la acepción integral que involucra al ciclo vital reproductivo, que comprende los grupos etáreos de Recién nacido . Lactante - Preescolar - Escolar - Adolescente y la Mujer en edad fértil en sus etapas de PREGESTACIÓN - Embarazo - Parto - Puerperio - Lactancia y Climaterio.

Este bloque pedagógica y didácticamente enfatiza el aprendizaje en el método ESPICES :

08 - 09	CLASE DE INTRODUCCIÓN	GRUPO TUTORIAL	GRUPO TUTORIAL
09 - 10	GRUPO TUTORIAL	GRUPO TUTORIAL	COMUNIDAD
10 - 11	GRUPO TUTORIAL	TALLER DE HABILIDADES	COMUNIDAD
11 - 12		TALLER DE HABILIDADES	COMUNIDAD
El desarrollo del bloque se realiza en seis semanas, con actividades de aprendizaje cronogramadas semanalmente así :			
14 - 16	<ul style="list-style-type: none"> • Clase de Introducción y de Cierre 2 horas, con participación activa de los estudiantes. • Grupos tutoriales (GT) 6 horas, para análisis y discusión de problemas. • Taller de habilidades (TH) 4 horas, con prácticas simuladas 		
15 - 16	<ul style="list-style-type: none"> • Comunidad (COM) 6 horas, con prácticas en la comunidad y en los Servicios de Salud. • Autoestudio (AE) 22 horas, organizada y sistematizada por el estudiante. 		
La evaluación es predominantemente formativa, se basa en Supervisión continua, sesiones semanales de evaluación y/o autoevaluación (1 hora) y una sesión de evaluación al final del bloque (1 hora).			
17 - 18		TALLER DE HABILIDADES	COMUNIDAD
			CLASE DE CIERRE

BLOQUE SALUD MATERNO INFANTIL I**SEMANA 1****GUIA DEL ESTUDIANTE**

SEMANA 1

OBJETIVO DE LA SEMANA :

LA ACTIVIDAD DE APRENDIZAJE : CLASE DE INTRODUCCIÓN

Conceptualizar y analizar el Proceso Salud Enfermedad en el área Materno Infantil e identificar los factores Bio-Psico-Sociales que influyen en dicho proceso y en el comportamiento de la familia y la comunidad en la preservación de la salud.

CRONOGRAMA SEMANAL DE ACTIVIDADES

HORA	LUNES	MARTES	MIERCOLES	JUEVES	VIERNES
08 - 09	CLASE DE INTRODUCCION		GRUPO TUTORIAL		GRUPO TUTORIAL
09 - 10	GRUPO TUTORIAL		GRUPO TUTORIAL	COMUNIDAD	GRUPO TUTORIAL
10 - 11	GRUPO TUTORIAL		TALLER DE HABILIDADES	COMUNIDAD	
11 - 12			TALLER DE HABILIDADES	COMUNIDAD	
14 - 15					
15 - 16				COMUNIDAD	
16 - 17			TALLER DE HABILIDADES	COMUNIDAD	
17 - 18			TALLER DE HABILIDADES	COMUNIDAD	CLASE DE CIERRE

JAV/guia
C.C. : FILE/DDCJOS