

# PLAN DE LA OBRA

Prólogo  
pág. 8

1. Cuerpo y salud  
pág. 10

2. Cuero cabelludo  
pág. 26

3. Cerebro  
pág. 36

4. Ojos  
pág. 106

5. Nariz  
pág. 128

6. Oídos  
pág. 142

7. Cara  
pág. 156

8. Boca  
pág. 166

9. Garganta  
pág. 178

10. Cuello  
pág. 186

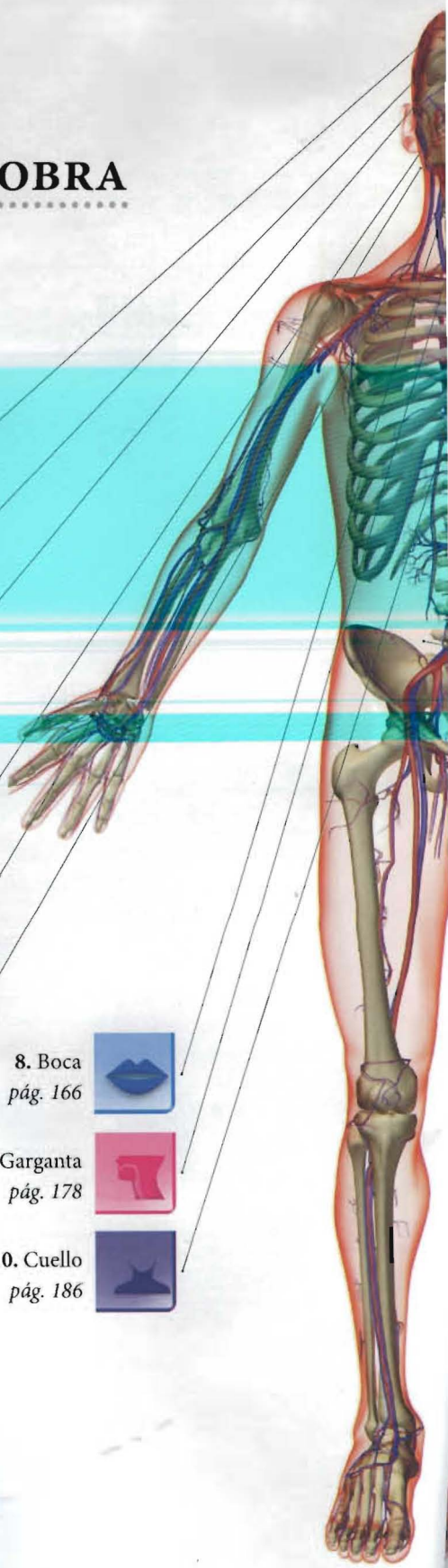
## FORMATO NUMÉRICO

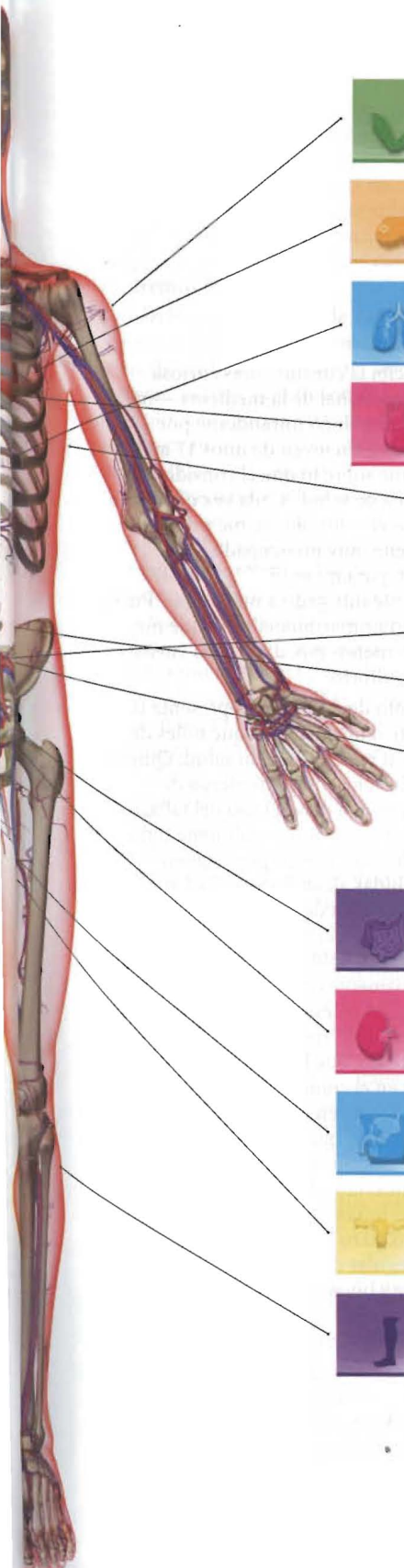
En esta obra se siguen las recomendaciones del BIPM (*Bureau International des Poids et Mesures*) con sede cerca de París (Francia).<sup>a</sup>

- El separador decimal puede ser un punto o una coma. En la versión en español de esta obra se usa la coma.
- Los números pueden ser separados en grupos de tres para facilitar su lectura, pero no se deben insertar puntos ni comas entre los grupos de números.

Ejemplo del formato numérico utilizado: 123 456,789

a. <http://www.bipm.org/en/CGPM/db/9/7/>





**11. Miembros superiores**  
pág. 196



**12. Mamas**  
pág. 214



**13. Pulmones**  
pág. 224



**14. Corazón**  
pág. 240



**15. Espalda**  
pág. 254



**16. Vientre**  
pág. 260



**17. Hígado**  
pág. 264



**18. Estómago**  
pág. 274



**19. Intestino**  
pág. 284



**20. Riñones**  
pág. 296



**21. Genitales masculinos**  
pág. 306



**22. Genitales femeninos**  
pág. 312



**23. Miembros inferiores**  
pág. 320

Epílogo  
pág. 330

Índice alfabético  
pág. 332