

TRATADO DE ANATOMÍA HUMANA

LIBRO XI

APARATO DE LA DIGESTIÓN

La máquina animal, como cualquiera otra máquina, se desgasta a medida que funciona. Para reparar las pérdidas incesantes que experimenta por efecto de este funcionamiento, y para mantenerse constantemente en sus condiciones normales, toma del mundo exterior cierto número de sustancias llamadas *alimenti- cias*. Pero tal como existen en la naturaleza dichas sustancias, no son aptas para ser absorbidas, es decir, para pasar al torrente circulatorio, que las distribuirá luego a todas las regiones del cuerpo. Para ello necesitan sufrir una preparación previa, cuyo objeto y resultado es dividir las y licuarlas, en una palabra, hacerlas absorbibles y asimilables. Estas transformaciones, a la vez físicoquímicas y biológicas, constituyen lo que en fisiología se llama el *acto digestivo*, y se designa, en anatomía, con el nombre de *aparato de la digestión* el conjunto de órganos en que aqué- lias se verifican.

El aparato digestivo no existe en los protozoarios: en algunos de éstos, parásitos, los alimentos líquidos son absorbidos por endósmosis por todos los puntos del cuerpo (gregarinas); en otros, las partículas alimenticias, en estado sólido, son ingeridas directamente en un punto cualquiera de esta superficie, como se observa en las mór- e- ras y en los amibos.

En los celentéreos vemos aparecer una cavidad digestiva, pero es todavía muy sencilla: consiste en una simple depresión en ciego (fig. 1, A), cuyo orificio único sirve a la vez para la introducción de los alimentos y para la expulsión de sus residuos. Poco a poco este fondo de saco se extiende en longitud. Su extremo cerrado se acerca cada vez más a la superficie del cuerpo y, finalmente, se abre al exterior: lo que antes era un tubo ciego se reemplaza ahora por otro abierto en

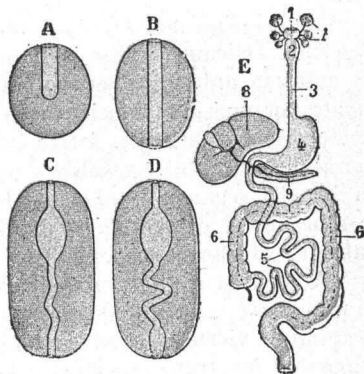


FIG. 1

Desarrollo gradual del tubo digestivo.

A, cavidad digestiva en ciego.—B, tubo digestivo de dos orificios.—C, tubo digestivo con dilatación estomacal.—D, tubo digestivo con diferenciación de los dos intestinos.—E, aparato digestivo del hombre, con: 1, boca; 2, faringe; 3, esófago; 4, estómago; 5, intestino delgado; 6, intestino grueso; 7, glándulas salivales; 8, hígado; 9, páncreas.